

# ZBH5253GQX系列清洗车 操作与维护保养

2023-3-15

# 目 录

- 产品简介
- 产品操作
- 维护保养
- 安全规范
- 常见故障

01

# 产品简介

## 产品型号说明

### • ZBH 5 25 3 G QX DF E6

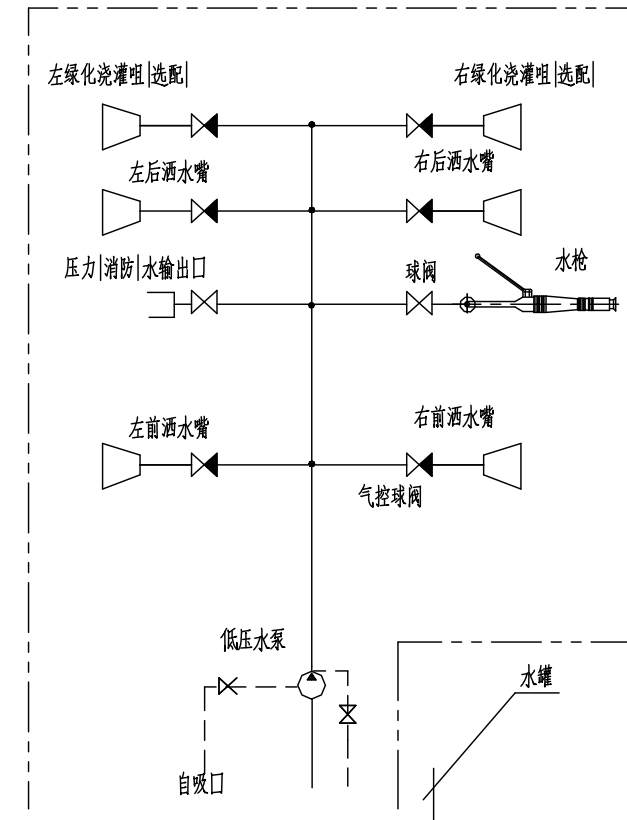
#### • ① ② ③ ④ ⑤ ⑥ ⑦ ⑧

- ①:企业代号: ZLJ,ZBH
- ②:类别代号: 5, 专用车辆
- ③:最大总质量(t):25, 07
- ④:设计序列: 1, 2, 3
- ⑤:结构形式:G
- ⑥:功能代号:QX,SS,
- ⑦:底盘代号:SH(跃进), EQ(东风), DF(东风), BY(比亚迪), JX(江铃), SC(长安), QL(庆铃), HF(江淮), LZ(柳汽), CA(解放),
- ⑧:排放标准: BEV(电动), E5, E6, NG(天然气)





低压水路系统



- 埋弧焊整板拼接工艺、
- 机器人自动化焊接生产工艺，
- 整板卷制工艺



- 离心水泵



# 低压水路元件-过滤器

- 水虑

- 定期放水，防止堵塞





- 双极过滤 ( 40um+4um )



02

# 产品操作

## • 水路开关作业操作



# 取力器操作



03

维护保养

项目	类型	保养周期	保养内容
1	例行保养	5 小时 (每 日 )	检查、清洗
2	一级保养	50 小时 (每 周 )	润滑、紧固、调整
3	二级保养	250 小时 (每 月 )	检查、调整
4	三级保养 :	1000 小时 ( 半年 )	解体、清洗、检查、调整和消除隐患

## 1、水滤

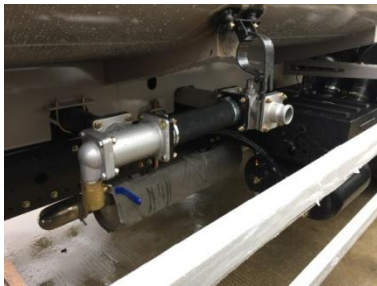
- 定期（每日）反冲洗，防止堵塞

## 2、水箱

- 定期（每两周）检查清理水箱内杂物

## 3、水泵

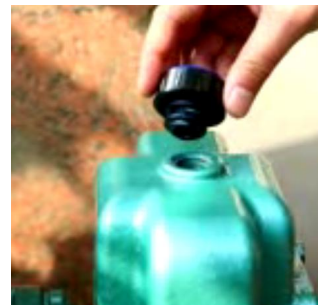
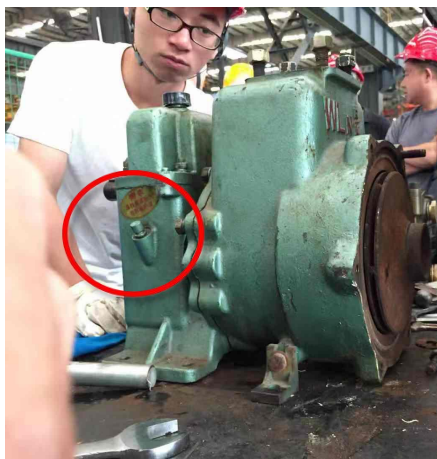
- 定期（每日）检查水泵底部是否有漏油或漏水：水封或油封损坏



## 1、水泵齿轮油检查

## 2、定期换油

润滑油牌号：**N220**中负荷齿轮油





04

# 安全规范

- 防止气动截止阀损坏，采用正确的操作顺序，

- 1、开始作业时
- 先打开开关、后挂取力器
- 2、结束作业时
- 先脱开取力器、后关闭开关



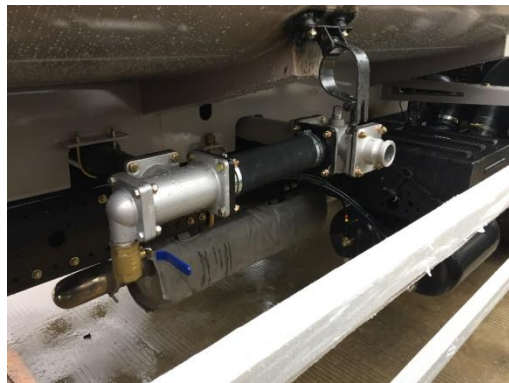
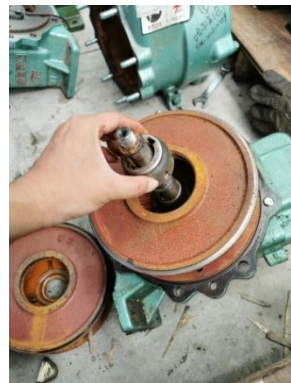
## 防止取力器损坏：

- 1、低压清洗**作业禁止换档**，换档必须停车
- 2、应在底盘气压大于**0.8MPa**时，接入取力器。
- 3、踩下离合器后保持**10S左右**按下取力器
- 4、非作业时车辆**行驶状态**必须**脱开**取力器
- 5、作业时禁止猛踩油门，及转速不得超过**1800**



## 防止水泵损坏：

- 1、水箱盖作业时**应关闭**：防止树叶等杂物落入
- 2、定期检查和反冲洗**水滤**：防止堵塞
- 3、水泵禁止**无水状态**运转，低水位报警需及时停止工作：防止水泵缺水运转、防止水泵密封烧坏。
- 4、长时间停用，首次打开应在1200r/min转速下开泵冲洗一下各管路
- 5、**冬季**按要求做好**放水防冻**：防止管路及元件冻坏



# 环卫设备冬季放水防冻通用策略

- 放水
- 排水
- 吹水
- 入库

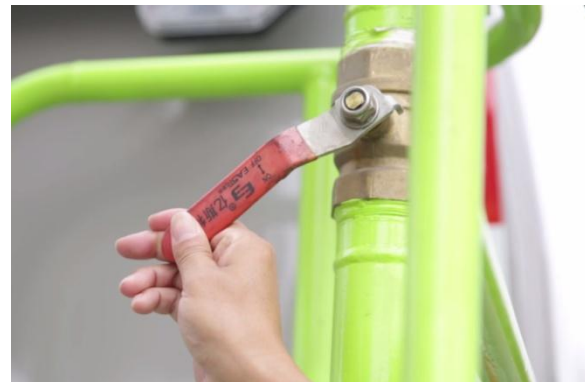


## 对应管段的处理方法\_水箱水罐、低压水管

- 主球阀：水箱水罐排水
- 排水阀：手动球阀封堵的管路排水



- 球阀处于半开状态



05

# 常见故障



## 常见故障

### 故障一、不喷水：

- 1、取力器（气路损坏、取力器电磁阀、）
- 2、气动截止阀及管路



### 故障二、喷水无力

- 1、水泵损坏（水封）
- 2、水泵叶轮损坏（气蚀）
- 3、水路堵塞（水滤、水箱）





---

简单、专业、快执行